

News Release

2015年11月26日

株式会社日立コンサルティング

株式会社日立システムズ

製造業の生産改革に向けた「IoT 導入支援パック」を販売開始

IoT 構想策定コンサルとクラウド型のデータ収集/管理/分析環境トライアルをパックとして提供

IoT プロジェクトの迅速な立ち上げを支援

株式会社日立コンサルティング(代表取締役 取締役社長:八尋 俊英、本社:東京都千代田区/以下、日立コンサルティング)と株式会社日立システムズ(代表取締役 取締役社長:高橋 直也、本社:東京都品川区/以下、日立システムズ)は、日立グループ内外での IoT(Internet of Things) 導入実績を基に、企業の IoT 導入を支援する「IoT 導入支援パック」を本日から販売開始します。

「IoT 導入支援パック」は、日立コンサルティングが提供してきた IoT 構想策定支援を行うコンサルティングサービスと日立システムズが提供するクラウド型のデータ収集/管理/分析環境を短期間・低コストのトライアルパックとして提供するものです。

世の中のさまざまなモノがネットワークを通じてつながる IoT 技術の進展により、新しいビジネスや社会生活に役立つサービスが創出されると期待されています。

その一方で、どんなデータを取得し、それをどのようにビジネスに活用すればよいかわからない、IoT を活用することで本当に利益につながるのか疑問という声も多く聞かれます。また、効果が出るかわからないものに大きな投資はできないとコスト面から導入を見合わせるケースもあります。

このような中、日立コンサルティングは日立グループ内外のプロジェクトに参画し IoT ビジネス構想策定のノウハウを蓄積してきました。そのノウハウを「IoT 構想策定テンプレート^(*)」として整備し、着実な効果を刈り取ることができるテーマ設定と迅速な計画策定を支援する「IoT ビジネス構想策定コンサルティング」として企業に提供しています。

一方、日立システムズは、日立グループの情報・通信システム事業における中核企業として、あらゆる業種のお客さまに IT サービスを提供すると同時に、IoT 活用に必要となるデータセンター、拠点間ネットワーク、セキュリティ、「ファシリティ・モニタリングサービス」などを提供しています。

*1 IoT を活用した期待効果とその実現にあたり必要な整備事項を活用ステージ毎に整理したドキュメント

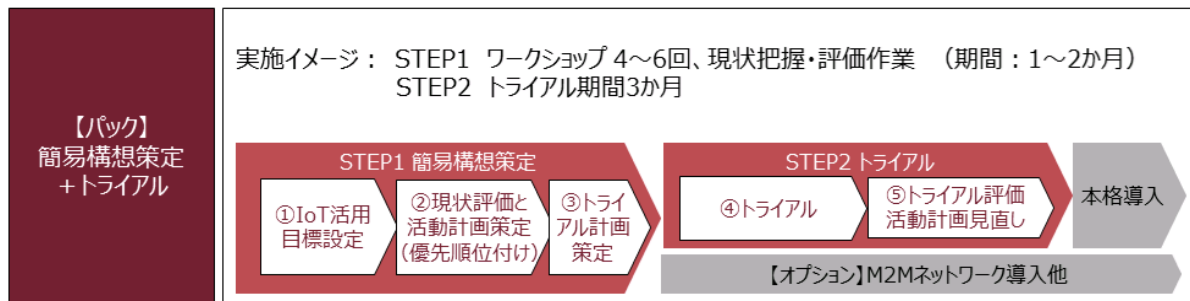
日立コンサルティングと日立システムズは、IoT の活用に向けた全体計画の策定とその効果を短期に検証したいというニーズの高まりを受けて、このたび、各社が提供してきたサービスやノウハウを活用した「IoT 導入支援パック」を販売開始します。お客さまは本サービスを活用することで、IoT のビジネス活用に向けたテーマ設定、計画立案、検証、検証結果に基づく計画見直しといった一連のプロセスを短期間・低コストで行うことができます。また、データ収集/管理/分析環境は、日立システムズの「ファシリティ・モニタリングサービス」を活用し、セキュリティの確保された日立システムズのデータセンターから管理対象数、利用期間に応じたクラウド型で提供するため、大きな初期投資を行うこ

となく計画策定から効果検証までを実施できます。さらに、「IoT 導入支援パック」の利用後、IoT 本格導入にあたっての M2M ネットワークの構築や制御系システムセキュリティ、大規模データの保管といったニーズにも日立システムズが対応し、お客さまの IoT 活用全体をサポートします。

日立コンサルティングと日立システムズは、今後も連携してより一層 IoT への取り組みを強化するとともに、IoT を活用したお客さまの新たな利益を生み出すビジネスモデル創出を支援します。

両社は主に工場やプラント設備を持つ製造業向けに「IoT 導入支援パック」を拡販し、2018 年度末までに累計 50 社への販売をめざします。

■「IoT 導入支援パック」の提供プラン



■IoT 導入支援パックを利用した IoT ビジネス活用のステップ例

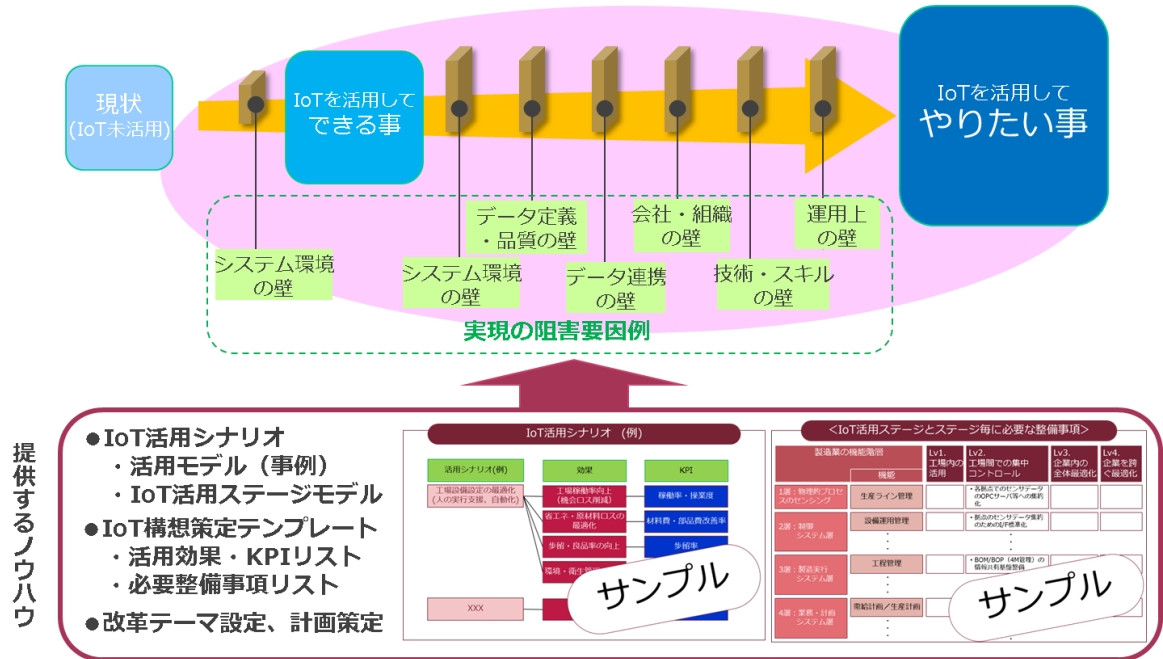


■IoT ビジネス構想策定コンサルティングの内容・特長

お客さまのご要望、課題等から、あるべき姿と具体的な改革テーマを導出し、効果を着実に刈り取ることができるビジネス計画の策定を支援するコンサルティングサービスです。

日立グループ内外におけるIoT ビジネス構想策定を通じて蓄積したノウハウと検討テンプレートを利用し、あるべき姿・改革テーマ整理、最優先テーマの効果測定、IoT 基盤に必要となるデータ可視化・整理、実施計画策定を支援します。

詳細は、<http://www.hitachiconsulting.co.jp/solution/management/iot/> をご覧ください

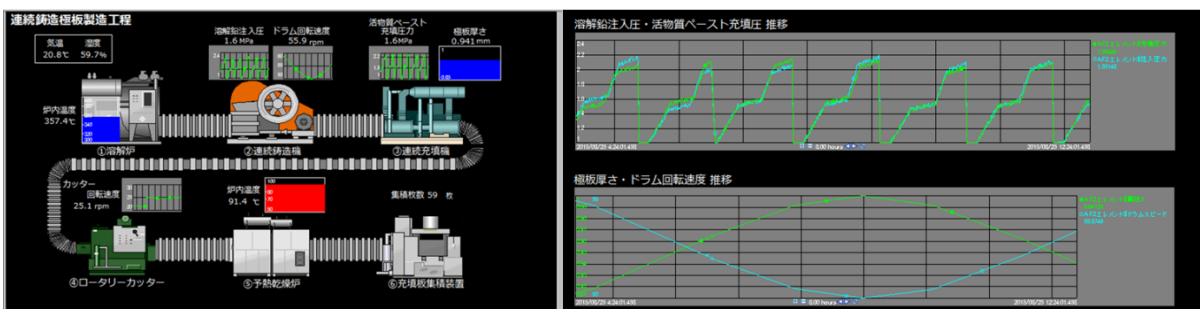


IoT ビジネス構想策定コンサルティング イメージ

■「ファシリティ・モニタリングサービス」の内容・特長

OSIsoft 社製「PI System」を活用して、日立システムズのデータセンターにマルチテナント型で構築したクラウド型遠隔統合監視基盤サービスです。多数のデバイスやシステムに対応したデータ収集インターフェースを標準搭載し、ベンダーに依存せず、さまざまな業種の業務システムや産業機械のデータの集約/管理/分析が可能です。

詳細は、<http://www.hitachi-systems.com/solution/s0303/fms/> をご覧ください。



ファシリティ・モニタリングサービスによる見える化イメージ

■お客さまからのお問い合わせ先

株式会社日立システムズ

商品お問い合わせ窓口：TEL 0120-346-401(受付時間:9時～17時／土・日・祝日は除く)

お問い合わせ Web フォーム：<https://www.hitachi-systems.com/d-inquiry/contact.cgi>

株式会社日立コンサルティング

ビジネスコンサルティング本部 [担当:島田、久野]

商品お問い合わせ窓口：TEL: 03-6779-5500(代表)

(受付時間:9時～17時30分／土・日・祝日は除く)

お問い合わせ Web フォーム：http://www.hitachiconsulting.co.jp/rd/rd_151126.html

■報道機関お問い合わせ先

株式会社日立システムズ

CSR 本部 コーポレート・コミュニケーション部 [担当:杉山、住川]

〒141-8672 東京都品川区大崎一丁目2番1号

TEL:03-5435-5002(直通) E-mail: press.we@ml.hitachi-systems.com

株式会社日立コンサルティング

経営戦略部 戦略・マーケティンググループ [担当:水谷]

〒102-0083 東京都千代田区麹町二丁目4番地1 麹町大通りビル

TEL:03-6779-5508(直通) E-mail: info@hitachiconsulting.co.jp

以上

*記載の会社名、製品名はそれぞれの会社の商標または登録商標です。