

ESG経営の早期立ち上げと  
持続的な企業価値向上を  
アジャイル方式と実績あるテクノロジー施策の活用で支援

## ESG経営支援コンサルティングサービス

温暖化に起因する環境問題、ダイバーシティへの配慮やサプライチェーン上での人権配慮といった社会課題への関心の高まりを背景に、環境（Environment）・社会（Social）・企業統治（Governance）に配慮した経営を行う企業への投資「ESG投資」が拡大しています。その投資額が世界で35兆ドルを超えた※ことから、ESGに対する企業経営の在り方が、株価形成に大きな影響を与えることは明白です。企業が成長し続けていくためには、今こそESGに関する自社のマテリアリティを明確化し、ステークホルダーが求める情報を適切に外部へ開示することが急務となっています。

日立コンサルティングが提供するESG経営支援コンサルティングサービスでは、ESG経営の戦略・目標策定から、ESG関連データの収集・可視化、収集した情報をモニタリングしながら現場改善に生かすための仕組みづくりまでをアジャイル方式で支援。ESG経営の早期強化を通じた企業価値向上に貢献します。

※2021年7月、世界持続的投資連合（GSIA：Global Sustainable Investment Alliance）の発表による

### 継続的なESG経営のためのサイクル



※さまざまなデータマネジメントサービスと連携して実現



### 豊富な実績を生かし、 ESG経営の基盤づくりを支援

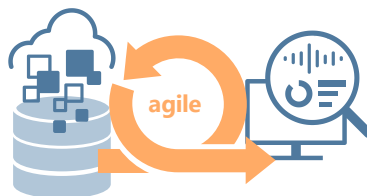
企業価値向上に貢献してきた豊富な実績を生かし、環境・社会・企業統治の各領域における貴社にとってのマテリアリティの明確化と競合差別化、ESG推進体制の構築を支援。現状を分析し、省エネ法や温対法、CSRDといった法規、SASBやGRIなどが定めた開示基準を踏まえ、ESG経営のための具体的かつ戦略的な目標を策定します。



省エネ法：エネルギーの使用の合理化等に関する法律  
温対法：地球温暖化対策の推進に関する法律  
CSRD：The Central Securities Depositories Regulation（証券集中保管機関規則）  
SASB：Sustainability Accounting Standards Board（米  
国サステナビリティ会計基準審議会）  
GRI：Global Reporting Initiative

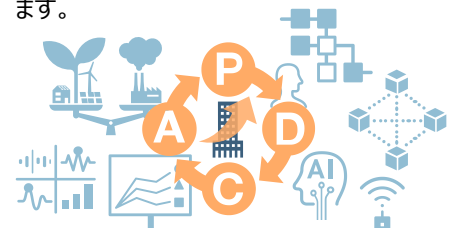
### アジャイル方式の採用で迅速かつ 継続的なESG経営の実現に貢献

対象領域が多岐にわたるESG情報を、全社・全領域で足並みをそろえて開示しようとすると、膨大なコストと時間がかかります。そこで、貴社の現状とマテリアリティを基に開示情報の優先度を決め、アジャイル方式でデータ収集や可視化を迅速に推進。拡張性・柔軟性に優れた日立の「ESGマネジメントサポートサービス」などを活用し、継続的なESG経営の実現に貢献します。



### テクノロジー施策の活用で、企業 価値向上に向けた改善を支援

目標策定からESG関連データの収集・情報開示といったフローの整流化は、ESG経営実現の第一歩にすぎません。ESG経営を企業価値向上につなげるためには、環境分野におけるサーキュラーエコノミー、社会・ガバナンス分野におけるレジリエンスの高い組織などの実現が重要です。私たちは強みであるテクノロジーへの知見を最大限活用し、具体的な改善施策の立案・実行を支援。企業価値向上に向けて、お客さまと伴走します。

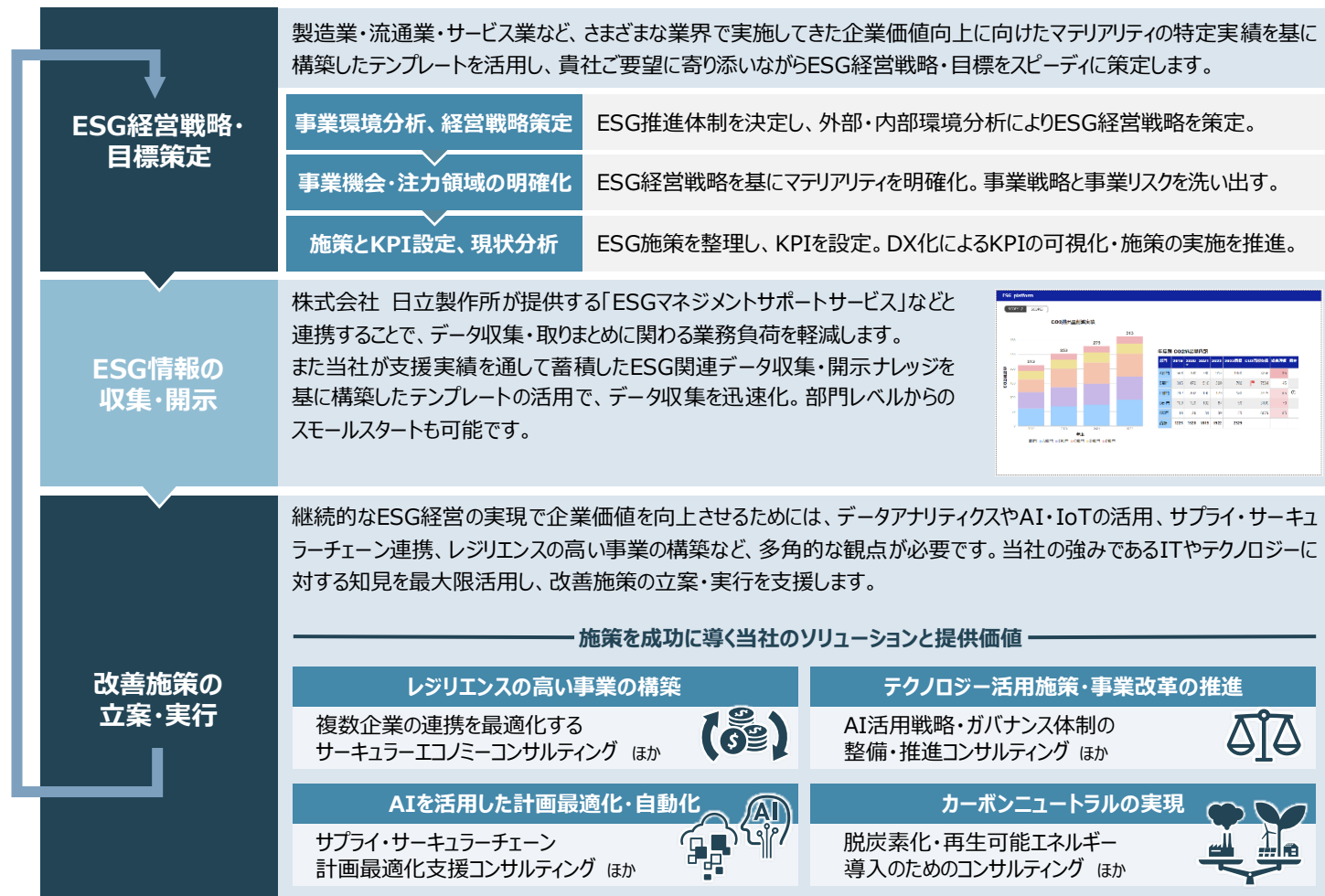


## ■ こんなお客さまにお勧めします

- ✓ ESG経営の戦略策定や経営改善に向けた目標設定が進んでおらず、何から始めればよいか分からない。
- ✓ データ項目や組織の変更に、データマネジメントやESG推進組織設計が追いついていない。
- ✓ レポート、法規要件ごとにデータ収集を実施しており、業務にむだが多い。
- ✓ 開示のための情報収集業務に追われ、具体的な企業価値向上施策が実行できない。
- ✓ まずは一部門からのスモールスタートしたい。そこで成功した事例を全社展開していきたい。

## ■ 推進プロセス

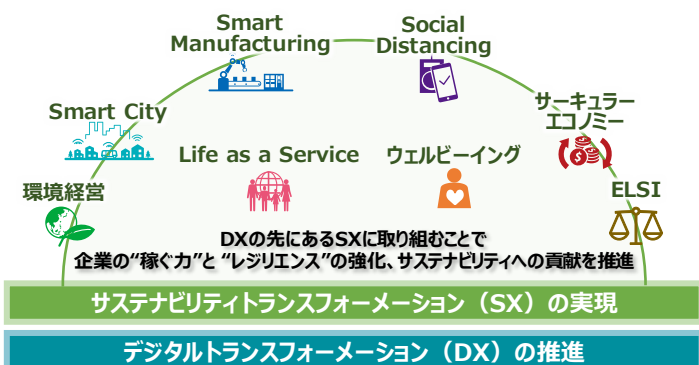
ESG経営は、続けていくことで次の有効施策へとつながります。戦略・目標策定から改善施策の立案・実行までを並走し、貴社内で施策と改善プロセスのサイクルが定着するまで、ご支援します（ESG経営戦略・目標策定ご支援で通常数か月〜）。



## ESG経営実現に貢献するコンサルティングサービス群

サステナビリティを軸にした事業戦略の策定支援はもちろん、サステナビリティの視点を織り込んだ新規ビジネス導出、業務のリデザインやデータアナリティクス、ワークスタイル変革など、あらゆる角度から企業のサステナビリティトランスフォーメーションの推進を支援します。

私たちの強みである豊富なITやテクノロジーに対する知見、UXを意識した独自のサービスデザイン手法、日立グループの持つ本領域におけるノウハウやテクノロジーを存分に活用していきます。



ELSI : Ethical, Legal and Social Issues

## ◎ 株式会社 日立コンサルティング

〒102-0083 東京都千代田区麹町2-4-1 麹町大通りビル11F 電話番号(代表): 03-6779-5500  
<https://www.hitachiconsulting.co.jp/>